

Moers

thermisches spritzen

beschichtungsservice
für industriebauteile



standort Moers

Aalberts surface technologies am Standort Moers ist seit 1979 Ihr Spezialist für das Auftragen von Beschichtungen durch Thermisches Spritzen und die Lösung von Verschleißproblemen.

Unsere Beschichtungen eignen sich sowohl für den Schutz und die Funktionalität von Neuteilen als auch für die Reparatur betriebsbeanspruchter und verschlissener Bauteile.

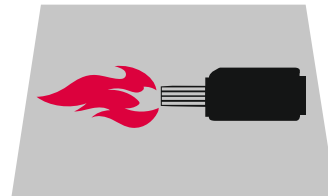
Zusätzlich zur Beschichtung durch unterschiedliche Verfahren des Thermischen Spritzens leisten wir auch die notwendige mechanische Vor- und Fertigbearbeitung. Bei Bedarf können wir die Beschichtung auch bei Ihnen vor Ort durchführen.

service und leistungen

- Beschichten durch Thermisches Spritzen
- Vor- und Fertigbearbeitung durch Drehen, Schleifen, Honen, Superfinishen
- Reparatur und Instandsetzung von verschlissenen/beschädigten Bauteilen
- Vorbeugender Verschleiß- und Korrosionsschutz von Neuteilen
- Funktionelle Beschichtungen für spezielle Oberflächeneigenschaften
- Komplettanfertigung von beschichteten Bauteilen
- Technische Beratung bei der Schichtauswahl und der Konstruktion
- Anwendungsorientierte Schichtentwicklung

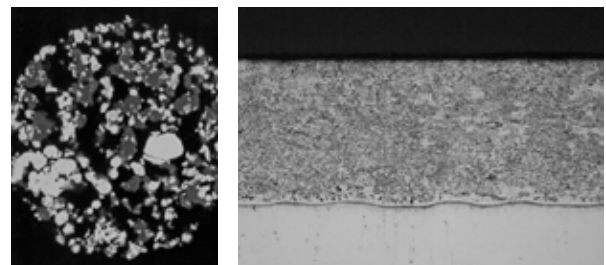
verfahren

- Pulver- und Drahtflammspritzen
- Flammspritzen und Einschmelzen
- Hochgeschwindigkeits-Flammspritzen
- Lichtbogenspritzen



schichtwerkstoffe

- Molybdän
- Chrom-/Chrom-Nickel-Stähle
- Hartmetalle aus Wolfram- und Chromkarbid
- Hartlegierungen auf Nickel- und Kobaltbasis
- Nickel-Chrom-Legierungen
- Bronze
- Weißmetall



dimensionen

Maschine	Durchmesser (mm)	Länge / Höhe (mm)	Gewicht (t)
Spritzbank	1.500	10.000	18
Spritzdrehtisch	3.250	3.000	12
Drehen & Supportschleifen	1.450	8.000	12
Rundschleifen	650	3.500	2

anwendungen

- Lager-, Schrumpf- und Kupplungssitze von Achsen und Wellen
- Gleitlager- und Dichtsitze von Turbinen-, Kompressoren- und Elektromotorenläufern
- Kolbenstangen, Zylinder und Zylinderlaufbuchsen von Kolbenverdichtern
- Laufflächen von Plungern und Ventilspindeln
- Lagerschilde von Elektromotoren
- Kolben und Zylinder von Gasmotoren
- Lagerbohrungen von Stehlagern und Getriebegehäusen
- Rotor- und Getriebewellen von Windkraftanlagen
- Hub- und Lagersitze von Kurbelwellen
- Gleitflächen von Planetenbolzen und Kreuzköpfen
- Lager und Dichtsitze von Antriebs- und Ritzelwellen
- Zahnräder, Tellerräder und Planetenträger
- Radsatzwellen und Radschwinge
- Erosions- und Korrosionsschutz von Dampfturbinenkomponenten
- Traktionsbeschichtungen für Tragwalzen der Papierindustrie
- Antihafbeschichtungen für Papier-, Filz- und Siebleitwalzen
- Zellradschleusen und Ventilatorräder
- Förderschnecken, Trichter und Siebe
- Plunger, Rollen, Halter, Bolzen, Wellenschonhülsen, Buchsen, ...





Aalberts Surface Technologies GmbH

An der Cölve 12
DE-47447 Moers
+49 2841 88980 0

moers@aalberts-st.com
www.aalberts-st.com